



頭のとがったバッタ 1種類じゃないの？

バッタはコオロギやキリギリスなどとともにバッタ目にまとめられています。日本のバッタ目は約450種が知られ、このうちバッタは、約120種が知られています。今回は、よく見かけの頭のとがったバッタに注目します。



うち まさよし
内田正吉
日本直翅類学会会員

すんでいる環境が少しずつ違う
バッタは植物の葉を食べます。オンブバッタは、キク科、シソ科、ヒルガオ科など、さまざまな種類の植物の葉を食べます。そのため、すん

秋の草はらを歩くと、たくさんの種類のバッタに出会えます。よく見かける頭のとがったバッタが、実は1種類ではないことはご存じですか？ここでは、頭のとがった身近なバッタのオンブバッタ、シヨウリヨウバッタ、シヨウリヨウバッタ、シヨウリヨウバッタモドキの3種を例にして、その生活や特徴などを紹介します。

バッタは、土の中に卵を産み付けます。そこから孵化した幼虫は、地面から出て成長し、何回かの脱皮をして、成虫になります。蛹の時期がありません。だからバッタは、幼虫と成虫がよく似た姿をしています。九州より北では卵で冬を越すバッタが多いですが、沖縄では一年を通して成虫が見られるバッタが少なくないようです。



シヨウリヨウバッタの幼虫。
翅はまだ小さい。

雄と雌、どっちがおんぶ？
バッタの雄と雌の見分け方は、とても難しいです。ただし、どの種類でも雌の方が雄よりも大きいので、大きさが雄と雌の区別点にはなりま

でいる場所もさまざまで、草はらや林縁、庭や畑にもよく見られます。ただし、イネ科植物の葉は食べないようです。

シヨウリヨウバッタはイネ科植物の葉を食べ、草丈の低い草はらを好む傾向があります。草の葉の上にいることもあります。草はらの地面に

にいることが多いです。

シヨウリヨウバッタモドキも、イネ科植物の葉を食べますが、シヨウリヨウバッタとは異なり、草丈の高い草はらを好みます。地面にいることはなく、いつもイネ科植物の茎や葉に上向きに止まっています。



オンブバッタのおんぶ

す。交尾をするとき、オンブバッタだけではなく、バッタはみんなおんぶします。おんぶをしているときの下にいるのが雌で、上に乗っているのが雄です。また、交尾していても、ほかの雄に雌を奪われないよう、雄が雌の上に乗っていることもあります。オンブバッタは、特にその傾向があります。

シヨウリヨウバッタの雄は飛びながら、翅を使って「キチキチキチ」とよく音を出します。オンブバッタは幼虫が音を出すことがあるようです。シヨウリヨウバッタやオンブバッタが何のために音を出すのか、その理由はよく分かっていません。シヨウリヨウバッタモドキが、特徴的な音を出すことは知られていません。

バッタを見つけたら、外見的特徴だけでなく、すんでいる環境や行動もよく観察してみてください。

頭のとがったバッタの見分け方

オンブバッタ



後ろ足を体にぴったりつけている。触覚は短い。雄25～30mm、雌35～45mm※。顔から胸の側面に斑点が並ぶ(拡大写真)。おんぶしている姿がよく見られることから名付けられた。

ショウリョウバッタ



後ろ足を開いていることが多いのが特徴。雄45～55mm、雌70～90mm※。夏のお盆のころになって成虫が現れはじめることから名付けられたようだ。「ショウリョウ」とは「精霊」(故人の靈魂)の意味。

ショウリョウバッタモドキ

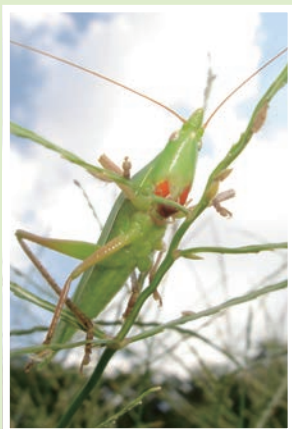


後ろ足が短く、体にぴったりつけている。雄35～40mm、雌45～55mm※。外見がショウリョウバッタに似ていることから名付けられた。「もどき」とは、「似ているもの」という意味。

※頭の前から翅の端までの長さ

クイズ

頭のとがったバッタ? と思ったら、実はこれキリギリスの仲間のクビキリギリス。キリギリスの仲間とバッタの仲間を、外見で簡単に見分けるには、どこに注目すると分かりやすいでしょう?



同じ種なのになぜ色が違うのか?

バッタは、同じ種なのに体の色が違うことがあります。緑色のタイプと褐色のタイプが多く、オンブバッタやショウリョウバッタでは、色の違う個体がよく見つかります。同じ種なのに体の色が違う原因には、遺伝的なものと環境によるものとがあるようです。幼虫のある時代に、体の色はほぼ決まるようです。カメレオンやアマガエルのように、一匹のバッタが緑色になったり褐色になったり変化することはありません。一面緑色の草地には緑色のタイプが多く、枯れ草が多い草地では褐色のタイプがよく見られます。体の色は、周囲の色合いに身を隠すための保護色として作用するのでしょう。



緑色のタイプのショウリョウバッタ



褐色のタイプのショウリョウバッタ

日本自然保護協会会員募集中!

お問い合わせはTEL: 03-3553-4101 Eメール: nature@nacsj.or.jp
このページは、筆者の方に教育用のコピー配布をご了解いただいております(商用利用不可)。http://www.nacsj.or.jp/katsudo/kansatsu/ からPDFファイルがダウンロードできます。自然観察会などでご利用ください。

EPSON
EXCEED YOUR VISION

本コーナーは、エプソン純正カートリッジ引取回収サービスを利用されたお客様のポイント寄付によるご支援をいただいております。