

図25. 嘉陽における海草被度の時間的变化

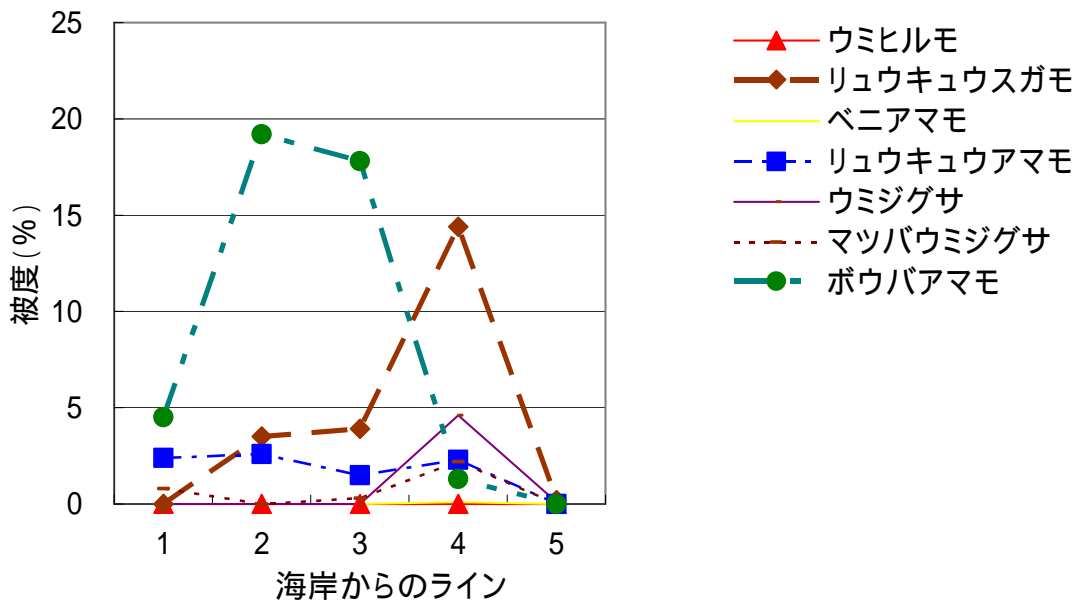
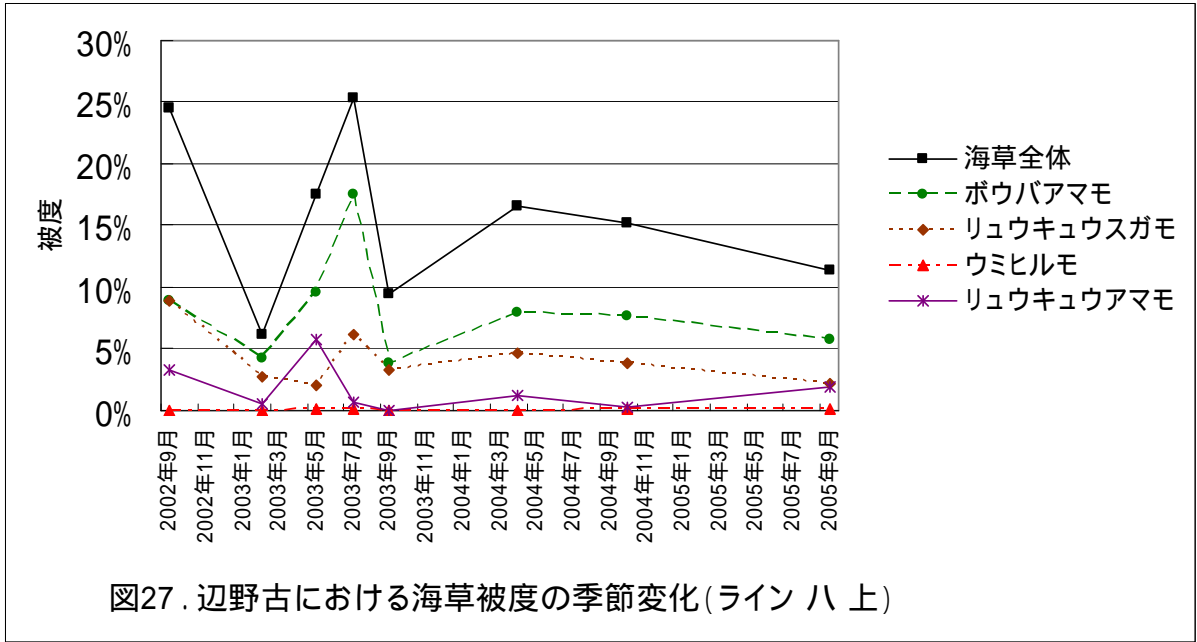
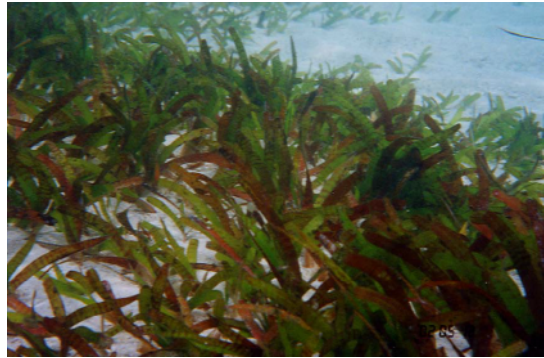


図26. 辺野古における海草の種ごとの分布(ライン 八上)



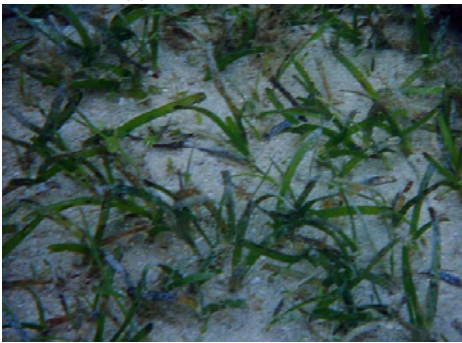
< 図版 > 沖縄の海草

沖縄にはこのほか、アマモ科のコアマモ、トチカガミ科のウミショウブ、ヒメウミヒルモ（またはトゲウミヒルモ）の3種が存在しますが、ここでは嘉陽・辺野古周辺にみられる7種のみを示しました。



リュウキュウアマモ (*Cymodocea serrulata*)

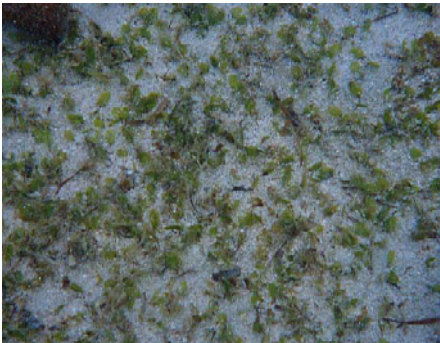
トチカガミ科



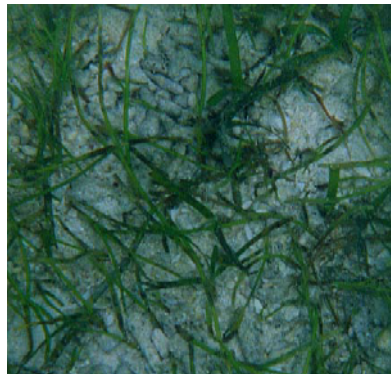
リュウキュウスガモ (*Thalassia hemprichii*)



ベニアマモ (*Cymodocea rotundata*)



ウミヒルモ (*Halophila ovalis*)



ウミジグサ (*Halodule uninervis*)

シオニラ科



ボウバアマモ (*Syringodium isoetifolium*)



マツバウミジグサ (*Halodule pinifolia*)